

# LE DEPLOIEMENT DE LA FIBRE SUR VOTRE COMMUNE

LA FIBRE  
**64**

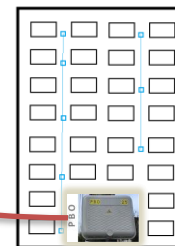
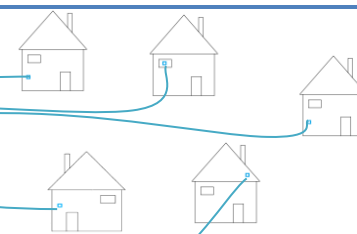
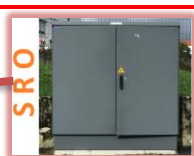


# Du NRO à l'abonné

Installations effectuées par le délégataire THD64 (filiale de SFR FTTH)

Installation effectuée par le FAI

NRO



Le Nœud de Raccordement Optique (NRO) est un local technique de 15m<sup>2</sup> où sont installés les équipements électroniques des FAI (Fournisseurs d'Accès à Internet). Un NRO regroupe un total de 1 000 à 15 000 habitations. 68 NRO seront déployés sur l'ensemble du département. Chaque NRO centralise plusieurs Sous Répartiteurs Optiques (SRO)

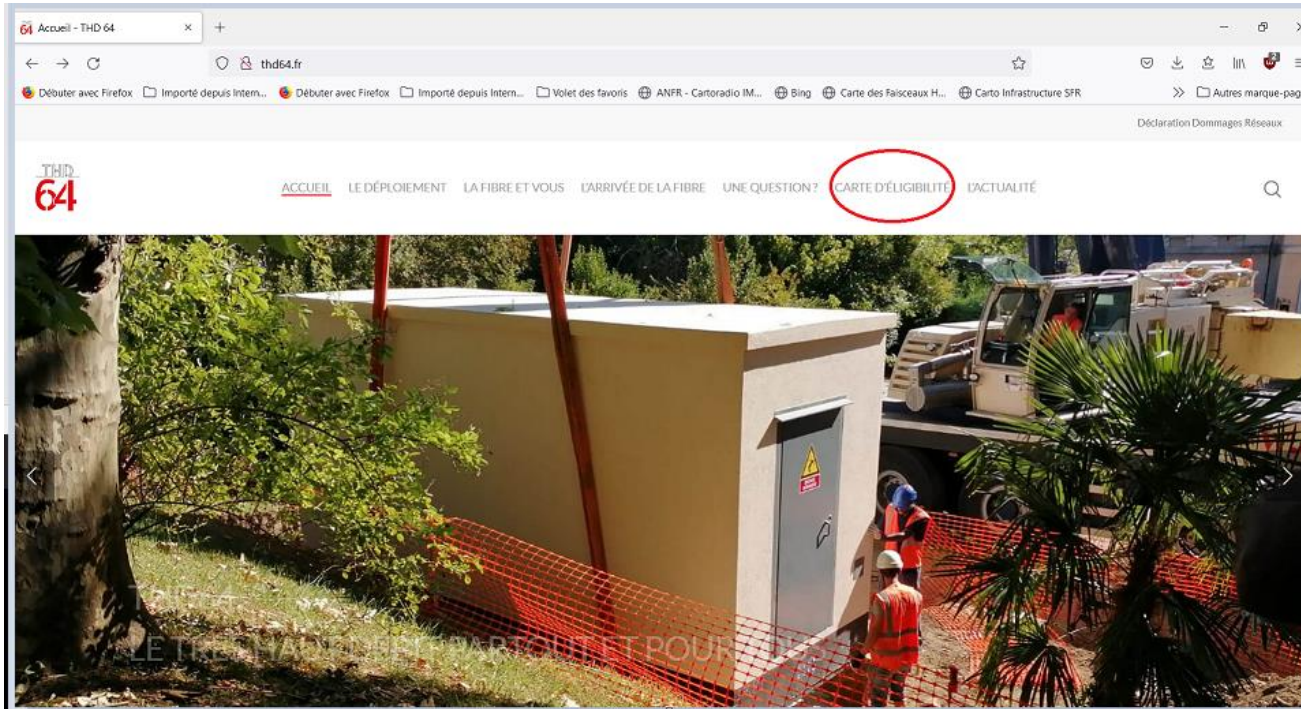
Le Sous Répartiteur Optique (SRO) est une armoire de rue regroupant un périmètre de 300 à 700 habitations. Plus de 600 SRO seront déployés sur le territoire des Pyrénées-Atlantiques.

Le Point de Branchement Optique (PBO) est un boîtier installé (sur poteau, en façade, en chambre de tirage ou en colonne montante), à moins de 150m des habitations. Ce point de branchement permet de raccorder 1 à 6 habitations. Près de 75 000 PBO seront installés.

La Prise Terminale Optique (PTO) est une prise installée par le Fournisseur d'Accès à Internet dans l'habitation de l'abonné permettant le branchement de la Box fibre.

# Comment connaître l'éligibilité des habitations ?

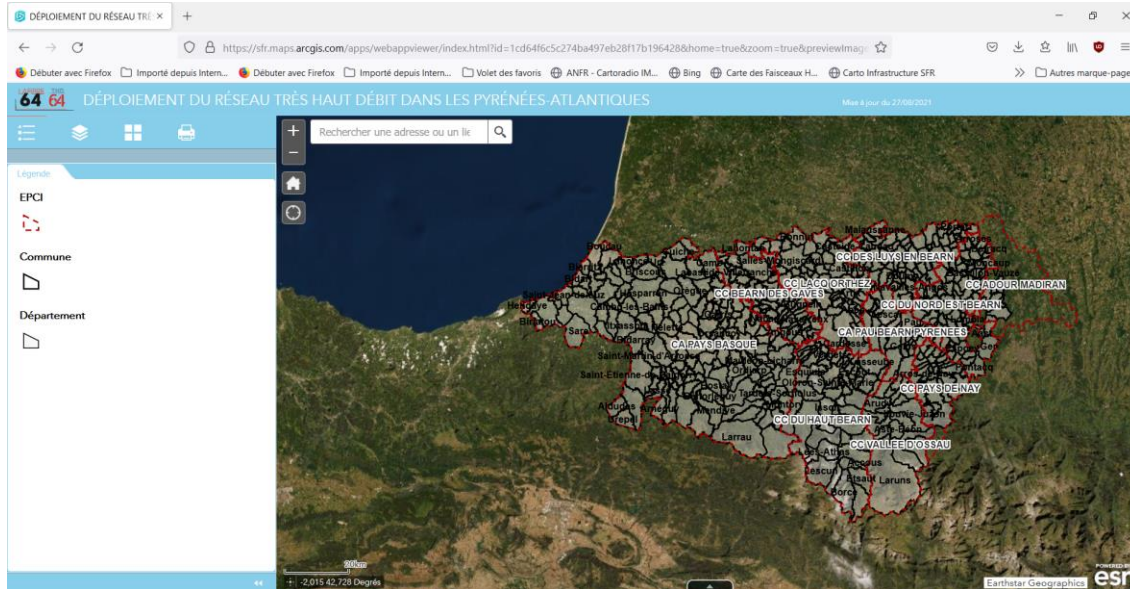
[www.thd64.fr](http://www.thd64.fr)



La partie CARTE D'ÉLIGIBILITÉ permet de connaître le statut relatif à chaque habitation

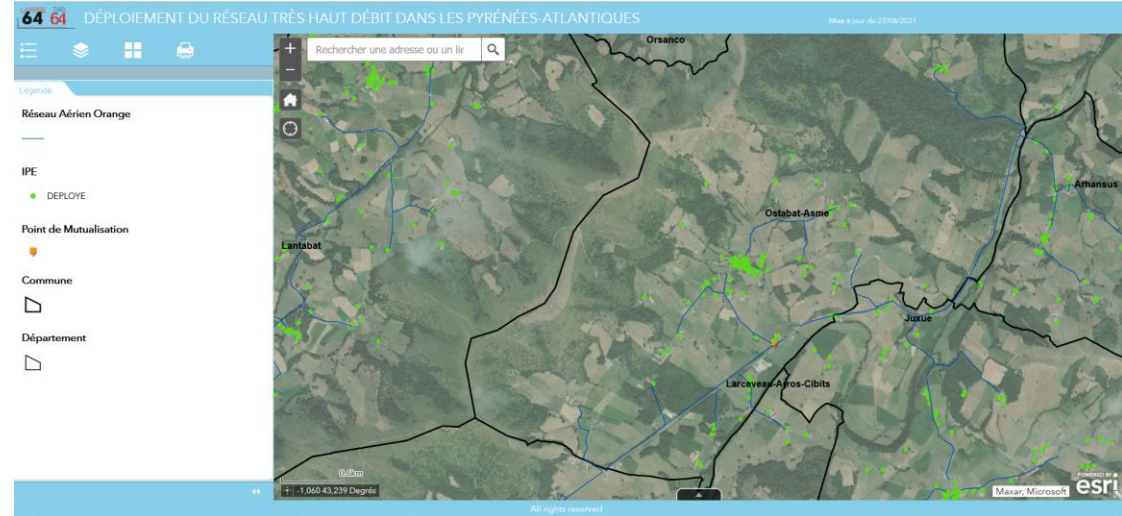


# Comment connaître l'éligibilité des habitations ?



La carte du Département apparaît avec l'ensemble des communes

En zoomant sur la commune sélectionnée, les pastilles vertes indiquent les habitations éligibles



# Comment connaître l'éligibilité des habitations ?

Rechercher une adresse ou un lieu

(1 de 3)

IPE	
OBJECTID	56142
Identifiant	ID-64437000000W
CodeInsee	64 437
CodePostal	64 120
Commune	OSTABAT ASME
CodeAdresse	64F0017665
TypeVoie	QUARTIER
NomVoie	BURGUZAHAR PARCELLE 644370000D0362
NumeroVoie	0
Complement	
Batiment	
NombreLoges	1
TypePBO	DEPLOIE

Zoom sur

(1 de 3)

EtatImmeuble	DEPLOIE
ReferencePM	SRO-BPI-11902295
EtatPM	DEPLOIE
DateMiseEn	20210930
TypeImmeuble	PAVILLON
TypeProjet	RGF93
X	368 967,77
Y	6 247 865,10
CommunePM	OSTABAT ASME
TypeVoiePM	ROUTE
NomVoiePM	DEPARTEMENTALE 933
ReferencePBO	PBO-SRO- BPI-11902295-019
TypePBO	AERIEN
TypeRaccoP	AERIEN

Zoom sur

En cliquant sur la pastille verte, des informations apparaissent :

- L'adresse,
- Le nombre de prises,
- Le statut,
- La référence du SRO,
- La date de commercialisation,
- Le type de pavillon,
- Les coordonnées,
- Le numéro de PBO,
- Le type de PBO



## Que faire si aucune pastille verte n'apparaît sur le logement ?



Dans tous ces cas, il faut le faire remonter à la mairie d'Ainhoa, en indiquant :

- L'adresse,
- Les références cadastrales,

Si aucune pastille verte n'apparaît sur une habitation, plusieurs causes sont possibles :

- l'infrastructure n'a pas été construite,
- L'habitation n'est pas comprise dans la poche des prises ouvertes,
- Le bâtiment a été oublié,
- La construction est récente,
- Les coordonnées ne sont pas correctes